

ŘEZ 1-1

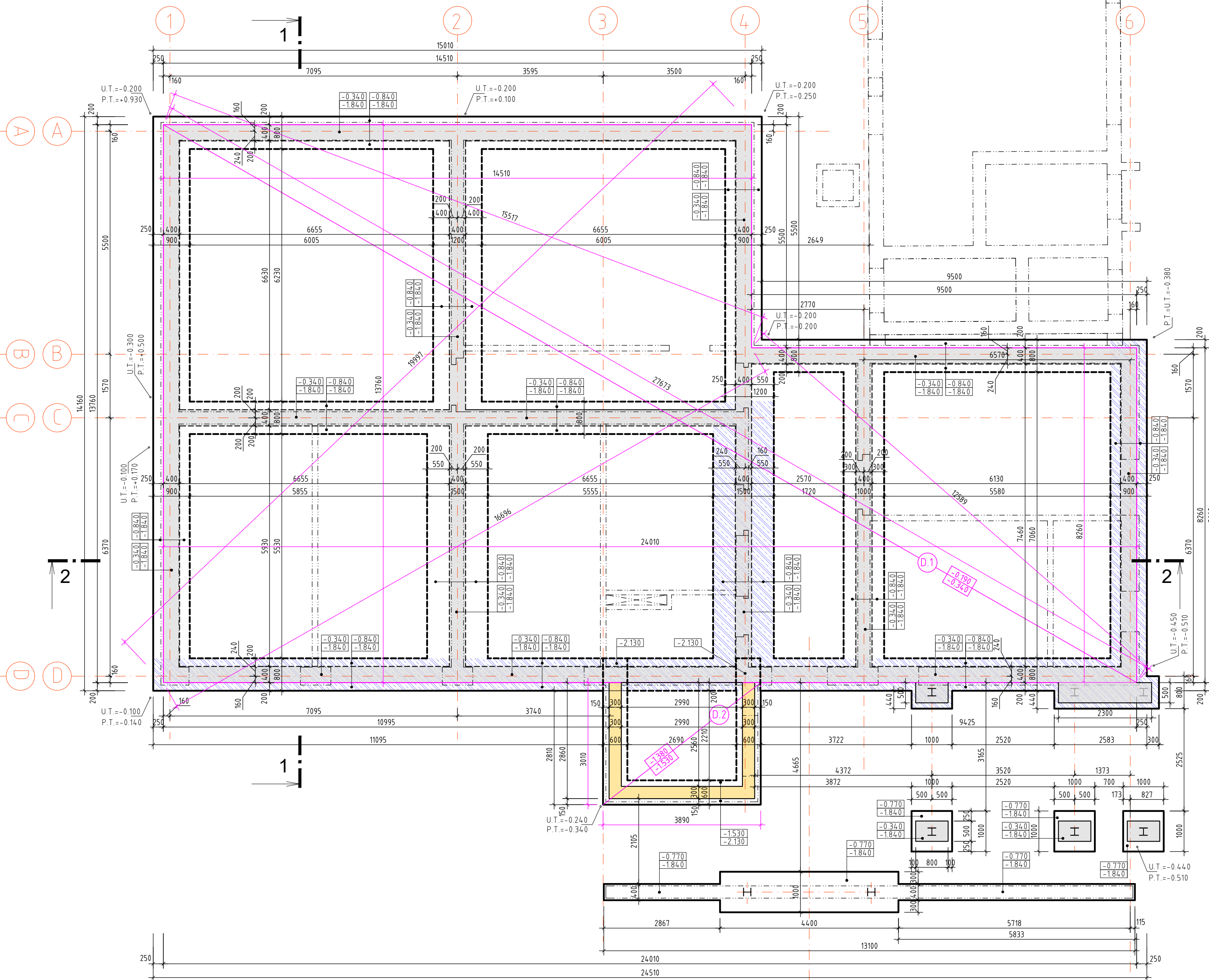
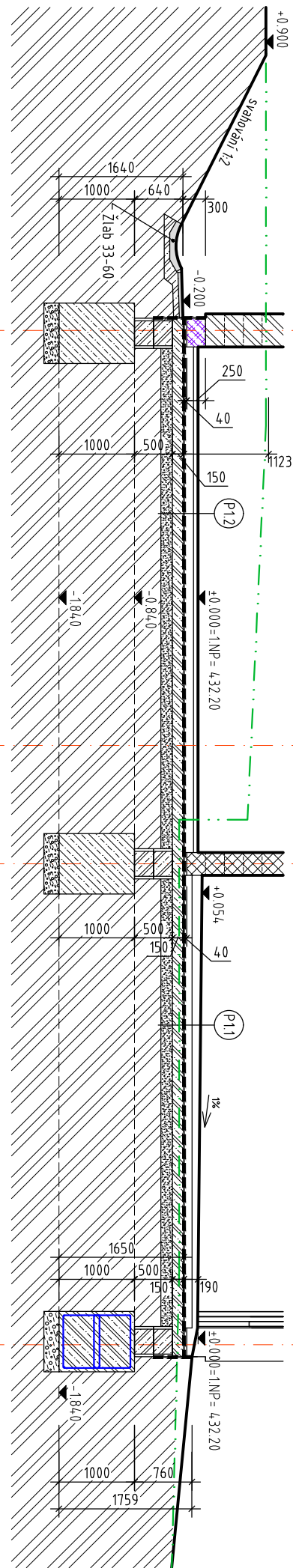
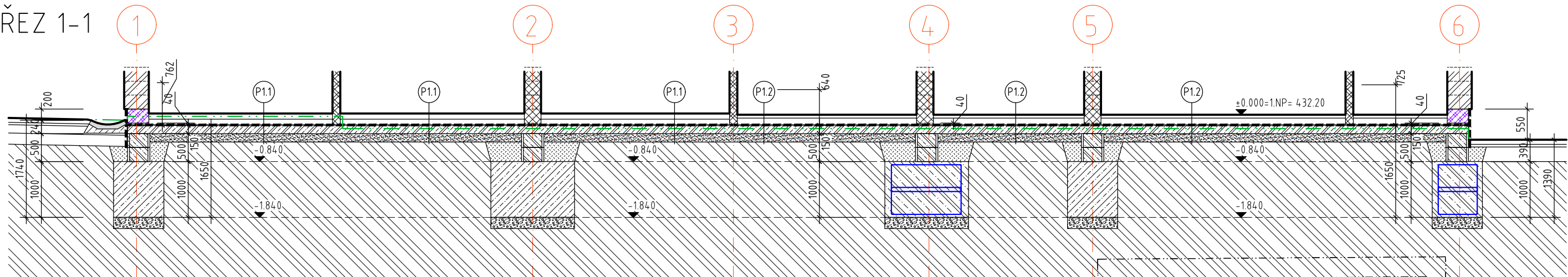
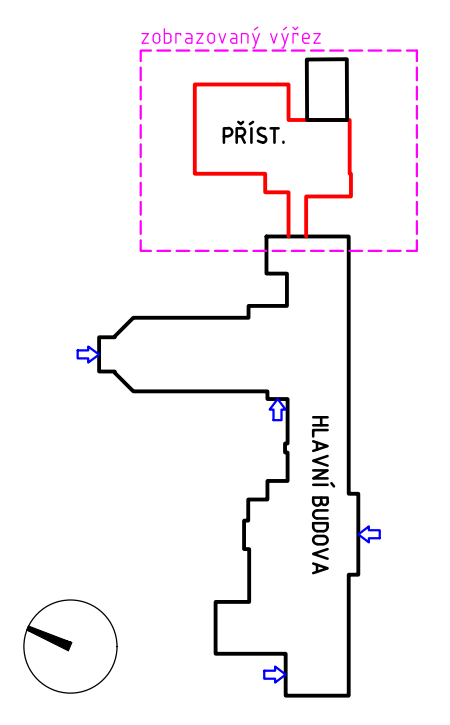


SCHÉMA BUDOV



LEGENDA MATERIÁLU:

- tl.400 BEDNÍCÍ TVÁRNICE TL.400MM 400x500x250mm
- tl.300 BEDNÍCÍ TVÁRNICE TL.300MM 300x500x250mm
- ZÁKLADOVÉ PASY Z PROSTÉHO BETONU
- ZÁKLADOVÉ PASY Z ŽELEZOBETONU (PODROBNĚ V DALŠÍM STUPNI PD)

- D.1** DESKA PODKLADNÍHO BETONU TL.150MM, BETON C25/30, ROVINNOST ±5MM NA 2M LATI
- VÝZTUŽ PŘI SPODNÍM POVRCHU, CELOPLOŠNĚ KARI 6/150/150 (KH20 2x3M), KRYTÍ VÝZTUŽE 30MM
 - VÝZTUŽ PŘI HORNÍM POVRCHU KARI 6/150/150 (KH20 2x3M), PO OBVODĚ V ŠÍŘCE 1M A DÁLĚ POD PRÍČKAMI, TAK ABY SAHALA 1M NA OBE STRANY PRÍČKY. KRYTÍ VÝZTUŽE 20MM
- D.2** DESKA PODKLADNÍHO BETONU TL.150MM, BETON C25/30, ROVINNOST ±5MM NA 2M LATI
- VÝZTUŽ OBA POVRCHY, CELOPLOŠNĚ KARI 6/150/150 (KH20 2x3M), KRYTÍ DOLNÍ VÝZTUŽE 40MM, HORNÍ 20MM.

BETON ZÁKLADŮ: C25/30-XC1-Dmax 16

MAX. PRŮSAK: 50MM PODLE ČSN EN 12390-8
BETONOVÁ SMĚS: ZAVLHLÁ
NAVRŽENO DLE: ČSN 73 1201 A ČSN 73 1204
KRYTÍ: 50MM

OCEL: B 500B (10505 R)
SÍTĚ OCEL: Bst 500M, KARI

BETON ZÁKLADŮ: C25/30-XC1-Dmax 16

KRYTÍ: 50MM
OCEL: B 500B (10505 R), KARI

±0.000=1.NP= 432.20 m.n.m. B.p.v.

Tato projektová dokumentace je majetkem zhotovitele a nesmí být použita, měněna ani kopírována bez písemného souhlasu vlastníka (dle zákona č. 121/2000 Sb.).
Tato projektová dokumentace je zpracována v rozsahu pro povolení stavby dle vyhlášky č. 499/2006 Sb. a nenahrazuje dokumentaci k provedení stavby.

zodp.projektant		hl.architekt	kreslil	zodp.projektant části	
Ing.Arch.Jiří Kučera		Ing.Arch.Jiří Kučera	Štěpán Eliáš		
stavba					
VÝCHODNÍ PŘÍSTAVBA A STAVEBNÍ ÚPRAVY NEMOCNICE NÁSLEDNĚ PÉČE LDN HORAŽDOVCE					
investor				číslo zakázky	8/2021
Plzeňský kraj, IČO: 70890366 Škroupova 1760/18, Jižní Předměstí, 301 00 Plzeň				datum	12/2021
část	D. VÝKRESOVÁ DOKUMENTACE D.1.2.-STAVEBNĚ KONSTRUKČNÍ ŘEŠENÍ			formát	A2
				stupeň P.D.	SPOL. POVOLENÍ
objekt	SO 01 VÝCHODNÍ PŘÍSTAVBA			mřížko	1:75
				číslo výkresu :	
obsah					
ZÁKLADY				1	